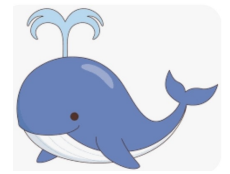


# 水銀を解毒しましょう！



那智勝浦町や太地町はマグロやくじらの水揚げが多く、

私たちは地域柄、これらの大型魚を食べる機会が多いです。すると水銀が蓄積されます。

水銀を排出するためにこのクロレラをしっかりと食べてください。

根拠は、水俣病の水銀を排出できたのは、この筑後株クロレラなのです。九州大学で研究を続けています。今は700以上の研究データが栄養学会など各種学会で発表されています。もちろん保健効果だけではなく、生活習慣病、アレルギー、アトピー、自己免疫疾患、ガンなどにも役立っております。

## こんな方におすすめします！

### 野菜ぎらいの方



### 飲酒・喫煙される方



### 朝食を抜くことが多い方



### 食のすすまない方



### 外食がちな方



### 携帯にも便利



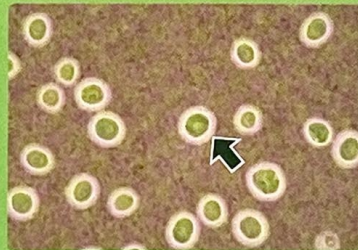
## 「緑」のパワー！

チクゴ株には、ビタミン、ミネラル、必須脂肪酸、食物繊維、葉緑素などの「緑」の栄養成分が含まれています。本品はこのチクゴ株を顆粒状にしています。

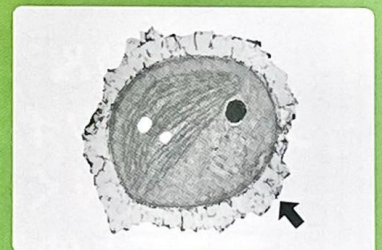
毎日の食生活で不足しがちな緑黄色野菜の栄養補給の一助にお役立てください。

## クロレラエキス(BCEx)のパワー！

さらに本品には、チクゴ株に特有の成分クロレラエキス(BCEx)を顆粒状にしたものを加えています。このクロレラエキス(BCEx)は、糖たん白、多糖体、核酸関連物質が主成分で、「人間の体にもとそなわっている自分の体を常に健康に保とうとする力」に役立つ成分であることが解明されています。



チクゴ株の周りに白く見えるのが多糖体(▼部分)



チクゴ株を拡大したもの(▼部分が多糖体)

チクゴ株を電子顕微鏡で観察すると、クロレラエキス(BCEx)の有効成分の一つである多糖体が細胞外に分泌されていることが分かります。これは、チクゴ株特有の現象です。

私も困った時、痛みや炎症の時にも家族で愛用しております。熱が出た時、ヘルペスや痛みが出た時にも、困った時に助けてもらっています。なくてはならないお守りです。枕元健康法にぜひお役立てください。



3本 10,368円

## 【枕元健康法】

夜、何か体調不良、風邪ひきそう、熱っぽい、しんどい時は**早めの1本**があなたを守ります。

寝る前の服用を！不調時は1日3本飲んで、早く免疫力を強化して、おかしくなった細胞をリセット！

帰ってから、寝る前、朝起きてすぐ人肌まで温めてお飲みください♪



3本 3,564円